

k4b4 mk2 kit

パーツリスト

組み立てる前にキットに含まれているパーツの数量をご確認ください

○ 電子部品

No	品名・値など		数量
C1	積層セラミックコンデンサ 0.1uF	足間 2.5mm	1
C2	電解コンデンサ 22uF		1
C3	積層セラミックコンデンサ 0.47uF	足間 5mm	1
F1	ポリフューズ 250mA		1
IC1	PIC マイコン PIC18F25K50		1
IC ソケット	28 ピン	28 ピン	1
LED1-4	角型 LED 赤		4
POT1-4	基板用可変抵抗		4
R1	抵抗 10k Ω		1
R2-R5	抵抗 470 Ω		4
SW2-5	タクトイルスイッチ 12mm		4
USB1	USB コネクタ		1
基板			1

○ その他

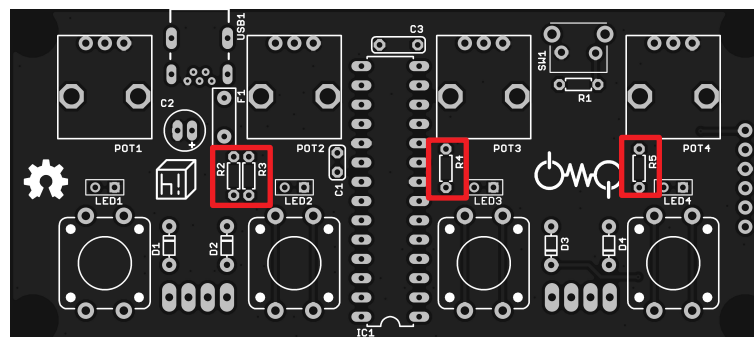
No	品名・値など		数量
スイッチ キャップ	タクトイルスイッチ用キャップ		4
スペーサ	M3 8mm 両メス		4
つまみ			4
ネジ	M3 10mm		4
ネジ	M3 6mm マイナス		4
中空スペーサ	M3 4mm		4
ゴム足			4
パネル	上下パネル		1

はんだづけ

基本的に背の低い部品から順番にはんだづけしていきます

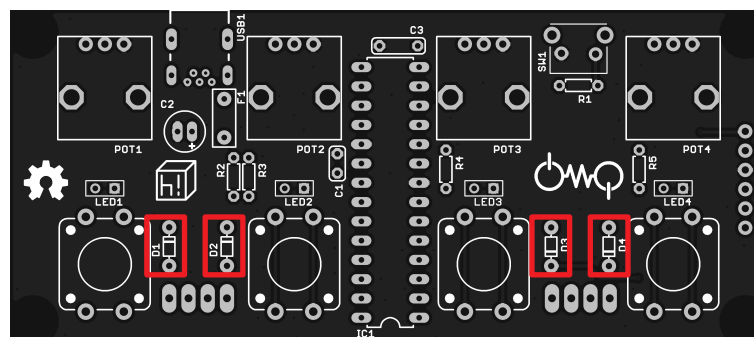
① 抵抗

抵抗、黄紫茶金470 Ω を実装します。



② ジャンパー配線

①で切った抵抗の足でD1～D4までそれぞれをはんだづけします

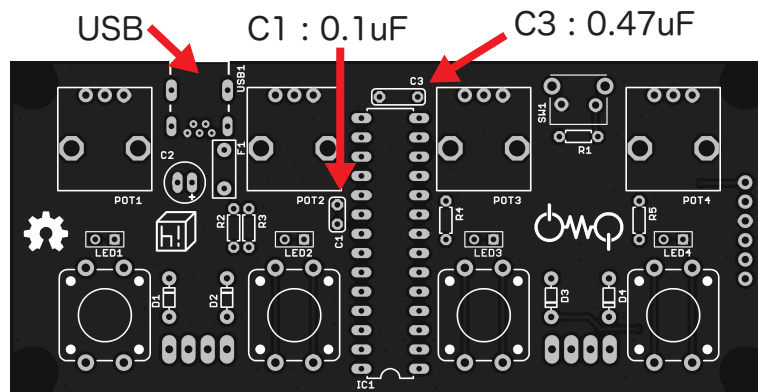


k4b4 mk2 kit

はんだづけ

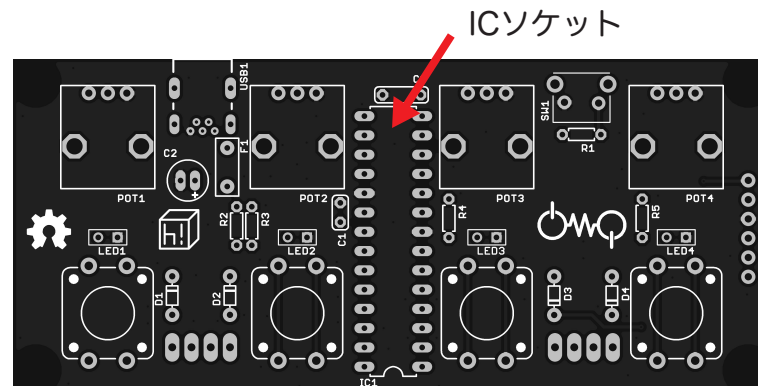
③ 積層セラミックコンデンサとUSBコネクタ

積層セラミックコンデンサも2種類あります。
足の間隔で見分けて下さい。狭い：0.1uF 広い：0.47uF
0.1uF→USBコネクタ→0.47uFの順がベストです
USBコネクタはピンの隙間が少ないので細いハンダを使うなど、
気をつけて下さい。



④ ICソケット

ICソケットには向きがあります。基板上の印をよく見て下さい。
角のうちどれかひとつのピンだけをはんだづけしてまっすぐ浮きがないか
確認してから他のピンもはんだづけします。

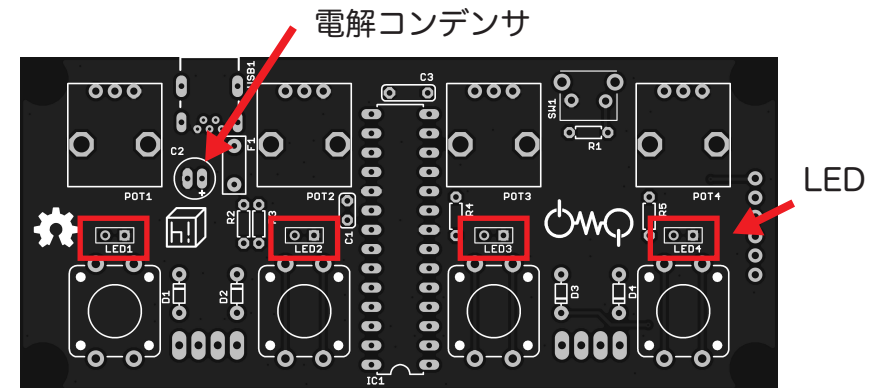


⑤ 電解コンデンサとLED

どちらも向きがあります。

電解コンデンサ：基板の+表記に足の長い方

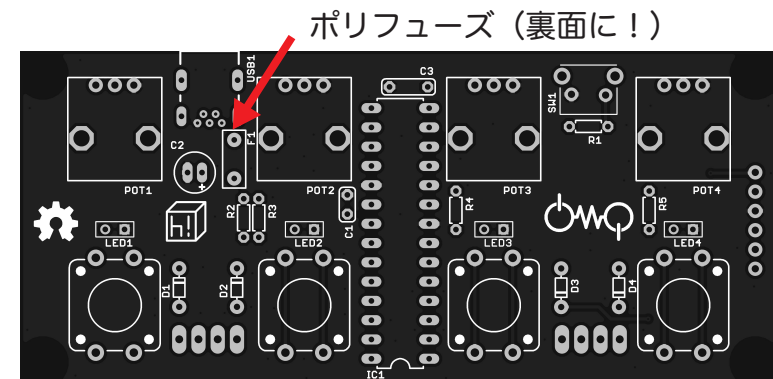
LED：パッドが○の形の方に足の長い方



⑥ ポリフューズ

ポリヒューズは裏面に実装します。

はんだづけが終わったら電解コンデンサ (C2) の裏面にテープを貼って
絶縁し、その方向へポリヒューズを倒します。

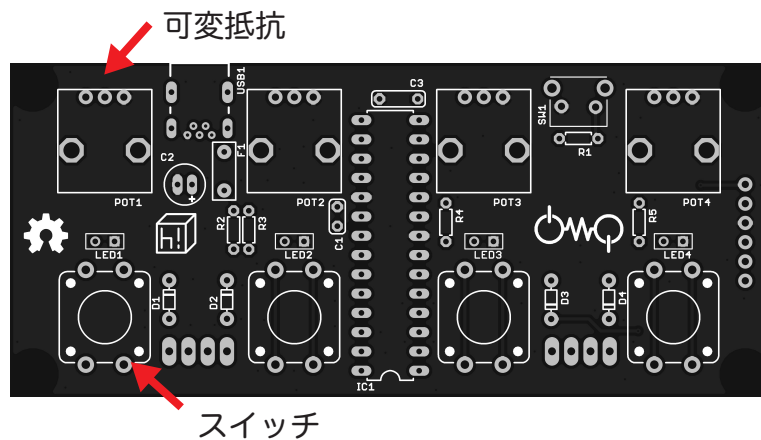


■ k4b4 mk2 kit

はんだづけ

⑦ ボタンと可変抵抗

ボタンと可変抵抗をはんだづけします。
どちらも確実に奥まできっちりと入っていることを確認しながらはんだづけします。1つのピンだけハンダして確認を繰り返すことをおすすめします。



⑦ ICをICソケットに差し込む

ICをICソケットに差し込みます。
向きに注意して水平に差し込んで下さい。

⑧ 完成

PCに接続して動作を確認します。
スイッチを押してLEDが光ればOK！

上下のパネルとネジについて

公式サイトで公開しているマニュアルの通りに組み立てて下さい。
何かわからないことがあれば公式サイトにあるメールアドレスかTwitter
でご連絡下さい。